



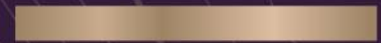
المركز الاتحادي
للتنافسية والإحصاء
FEDERAL COMPETITIVENESS
AND STATISTICS CENTRE



United Arab Emirates



منصة خرائط البيانات الإحصائية
لدولة الإمارات العربية المتحدة



الخريطة الموحدة 1Map، مشروع وطني مبني على الشراكات المؤسسية لتطوير منصة بيانات جيومكانية، تدمج البيانات الجغرافية مع المعلومات الإحصائية لتقدم لراسمي السياسات ولصناع القرار والباحثين وأفراد المجتمع، خرائط بيانات بإحصاءات رسمية تم تطويرها بالاستفادة من تقنيات الجغرافيا المكانية والذكاء الاصطناعي، لخدمة عمليات التخطيط وإدارة الأزمات بالإضافة إلى البحث والتطوير.




100+ خريطة
50+ مؤسروطني



30+ تطبيق ولوحة بيانات تفاعلية



25+ جهة اتحادية ومحلية




1Map
Aug 2021 6:41:33

1Map is UAE's national geostatistical platform which integrates geographical and statistical data through established governmental data collaboration while leveraging geospatial technology and artificial intelligence applications.
[English version](#)

Dashboards and Story Maps


This section contains geo-applications that visualize UAE national statistics and tell statistical indicators stories.



UAE 50 Years of Prosperity

This application reflects the modernization and growth of UAE over the years until 2020.


[Explore](#)



Foreign Trade 50 years Trend

This Dashboard represents the Total International Non-Oil Trade in UAE over the regions.


[Explore](#)



UAE Foreign Aid Disbursement

Mapping nations receive aid disbursements from UAE across multiple and heterogeneous areas.


[Explore](#)



Green Areas Growth in UAE

This data story seeks to capture potential growth in UAE's green areas since 1975.


[Explore](#)



UAE Foreign Trade

The app explores UAE's total foreign trade including general exports, imports and re-exports statistics.


[Explore](#)



UAE Urban Growth through Night Lights and Satellite Imagery

This data story seeks to explore patterns of growth and development in UAE's urban life, using different types of satellite imagery.

[Explore](#)



UAE Tourism Dashboard (Guest Arrivals and Guest Nights)

This app explores comprehensive statistical relations for UAE tourists including Sum of Guest Arrivals and Sum of Guest Nights.

[Explore](#)

Community Facility Locators

Facility explorer applications are built on an informative community facilities database to help identify and locate different types of community facilities based on the selected specification or geographic area.

المحاور الرئيسية لمخرجات المنصة

التعاون مع الشركاء
لتبادل البيانات



إتاحة البيانات الإحصائية الوطنية
بشكل خرائط بيانات من خلال
لوحات تفاعلية



إتاحة خرائط البيانات الخدمية
لصناع القرار والباحثين وأفراد المجتمع



توظيف الذكاء الاصطناعي
في تحليل البيانات الإحصائية وربطها بيانياً
بالخرائط الجغرافية



التعاون مع الشركاء
لتبادل البيانات



إتاحة خرائط البيانات الخدمية لصناع
القرار والباحثين وأفراد المجتمع



توظيف الذكاء الاصطناعي في
تحليل البيانات الإحصائية
وربطها ببيانياً بالخرائط الجغرافية



إتاحة البيانات الإحصائية
الوطنية بشكل خرائط بيانات
من خلال لوحات تفاعلية

صفحات مخصصة
للشركاء الحكوميين

تطبيق مستكشف
المرافق الدينية

دليل المنشآت والخدمات

شبكة مدن الإمارات الجغرافية

لوحة بيانات السكان

تطبيق مستكشف
المنشآت الثقافية
والترفيهية

دليل المرافق المجتمعية

50 عام من الازدهار

لوحة نتائج
مسح السعادة

لوحة الخدمات الصحية

لوحة التطور العمراني

لوحة السياحة

تطبيق مستكشف
الخدمات الصحية

نمو المساحات الخضراء

لوحة العلاقات الثنائية
(مؤشرات اجتماعية-اقتصادية)

لوحة الخدمات التعليمية

لوحة استخدام الأراضي

لوحة التجارة الخارجية

تطبيق مستكشف
الخدمات التعليمية

لوحة العدادات الذكية
للوحدات السكنية

50 عاماً من التجارة الخارجية

لوحة المنشآت الفندقية

لوحة مناطق الريف والحضر
والتقديرات السكانية

لوحة الاستثمار
الأجنبي المباشر

تطبيق مستكشف
المنشآت الفندقية

التحليل الذكي
لما قبل العد

لوحة المساعدات الخارجية



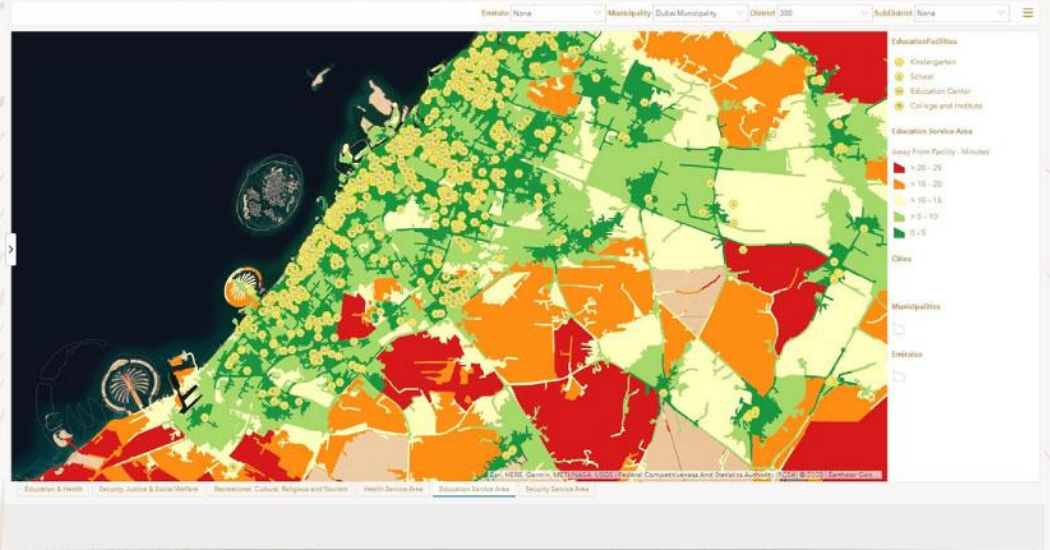
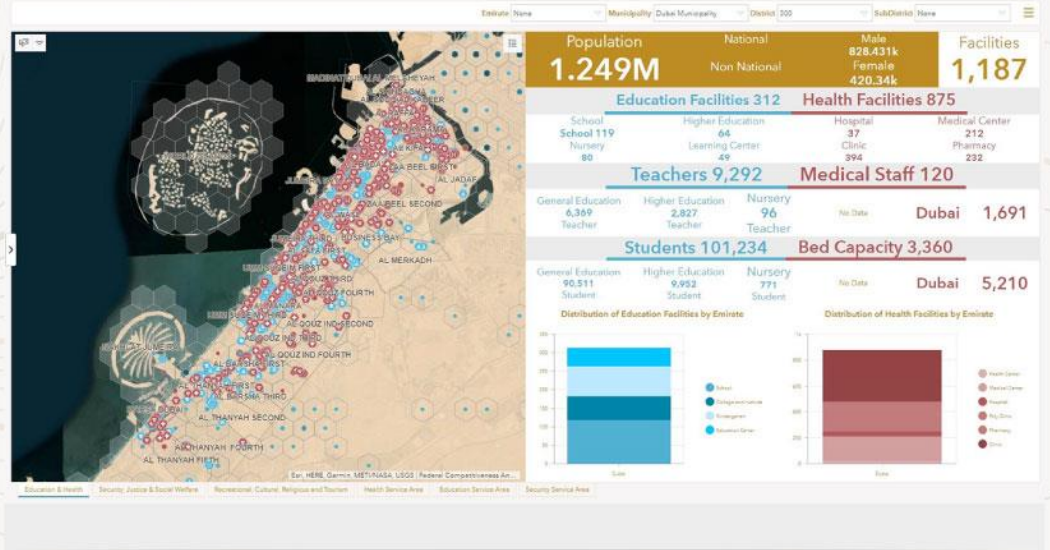
شبكة مدن الإمارات الجغرافية

توظيف التحليل الجغرافي
والذكاء الاصطناعي في
حساب المؤشرات الإحصائية

تجمع اللوحة المتكاملة على المستوى الوطني مجموعة بيانات جغرافية مفصلة من مختلف القطاعات على شاشة واحدة، لدعم صناع القرار ورأسي السياسات في عمليات التخطيط للمرافق والخدمات في الدولة، ووضع سيناريوهات وتقييم الآثار الأزمات، وعمل مقارنات معيارية، بالإضافة إلى مقارنة كثافة الخدمات بالمناطق الفرعية مع كثافة السكان، كما توفر تحليل توزيع الخدمات والمرافق الأساسية حسب وقت القيادة المقدر للوصول لها.

وتشمل اللوحة مجموعة البيانات الجغرافية التالية:

- بيانات السكان
- خرائط استخدامات الأراضي والمساكن
- المرافق التعليمية والصحية والثقافية والدينية والمنشآت السياحية وغيره
- قراءات جودة الهواء والمساحات الخضراء





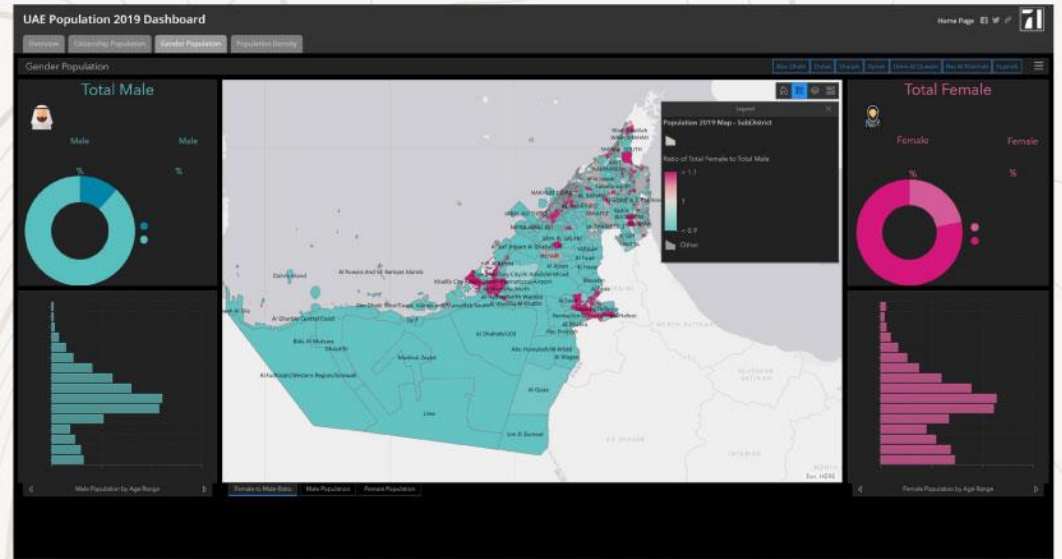
نشر الإحصاءات الوطنية
على لوحات تفاعلية جغرافية

لوحة بيانات السكان

توضح اللوحة التفاعلية بيانات سكان دولة الإمارات
بحسب التوزيع الجغرافي المعتمد، وتتضمن اللوحة
المؤشرات الإحصائية أدناه:

- إجمالي عدد السكان
- الكثافة السكانية لكل كيلو متر مربع
- عدد السكان بحسب النوع الاجتماعي
- عدد السكان بحسب الفئة العمرية

* أينما وردت عبارة التوزيع الجغرافي المعتمد فهي تشمل:
الإمارة والبلدية والمنطقة والمنطقة الفرعية





إتاحة الخرائط الجغرافية
لخدمات ومنشآت المجتمع

دليل المنشآت والخدمات

توفر صفحة دليل المنشآت والخدمات لكل من القطاع الحكومي والخاص والأفراد بيانات تفصيلية عن خدمات المجتمع، من خلال خرائط تفاعلية وتطبيقات مفتوحة لاستكشاف الخدمات الصحية، والتعليمية وبيانات المنشآت الدينية والمنشآت الفندقية والمرافق الثقافية والتراثية والترفيهية وغيرها..

بالإضافة إلى مجموعة من الخرائط والبيانات المفتوحة لفئات المستخدمين المختلفة

FCSC | IMap... Sign In

UAE Facilities Catalog

... Search, Locate, Visualize

One page for exploring UAE facility locators applications, to explore community facilities as a part of the Federal Competitiveness and Statistics Centre (FCSC) IMap program.

Facility Locators Applications

This Section contains the UAE facilities locators, which could use in search about education facilities or medical facilities and get all the associated results per each facility.

Education Facilities Locator

UAE Education Facility locator can be used to locate elementary and secondary schools.

[Details](#) [View](#)

Health Facilities Locator

UAE Health Facility locator can be used to locate Hospitals, General Clinic and Health Center.

[Details](#) [View](#)

Hotel Establishment Locator

UAE Hotels Locator can be used to locate Hotels, Hotel Apartments, Guest House and Resorts.

[Details](#) [View](#)

Religious Facility Locator

UAE Religious Facility locator is used to locate mosques, churches, synagogues, temples and other.

[Details](#) [View](#)

Education Facilities Map

Education dataset map includes elementary and secondary schools in UAE as well as nurseries in Dubai and Abu Dhabi Emirates. [View Web-Map](#)

Data sources:

- UAE schools data source: Ministry of Education
- Dubai Nurseries data source: Dubai Municipality
- Abu Dhabi Nurseries data source: Abu Dhabi Digital Authority

UAE - Federal Competiveness And St...

Health Facilities Map

Medical data is best used in coordination between multiple departments and entities, to be align with existing local community when possible. Examples... Hospitals, Health Centers, And Clinics. [View Web-Map](#)

Data sources:

- UAE MOHAF
- AJDA
- DM



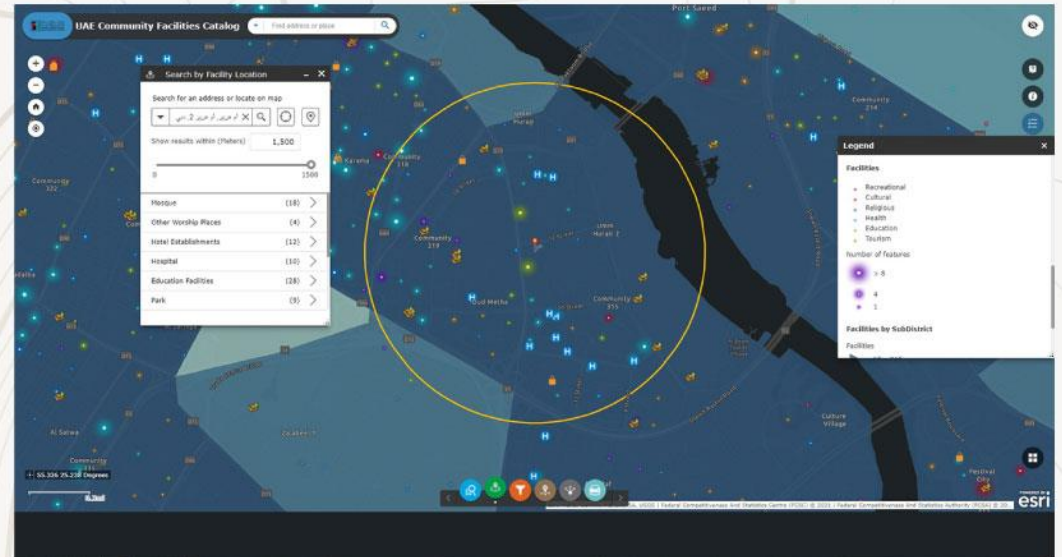
إتاحة الخرائط الجغرافية
لخدمات ومنشآت المجتمع

دليل المرافق المجتمعية

يحدد دليل المرافق المجتمعية مواقع المرافق المختلفة، مثل المرافق الثقافية والدينية والصحية والتعليمية والسياحية والترفيهية في جميع أنحاء دولة الإمارات، والتي تتضمن المتاحف والحدائق والمواقع التراثية وأماكن العبادة والمساجد، بالإضافة إلى المستشفيات والمراكز الصحية والمدارس ومعاهد التعليم العالي وغيرها.

يمكن التطبيق المستخدم من:

- البحث حسب مواصفات المرفق المطلوب
- البحث عن طريق موقع المرفق الجغرافي
- البحث عن طريق المسافة إلى المرفق المطلوب (1- 15 كم) من الموقع الحالي للمستخدم أو أي مكان آخر
- ملخص عام عن عدد المرافق داخل منطقة أو منطقة فرعية مع تفصيل نوع المرافق



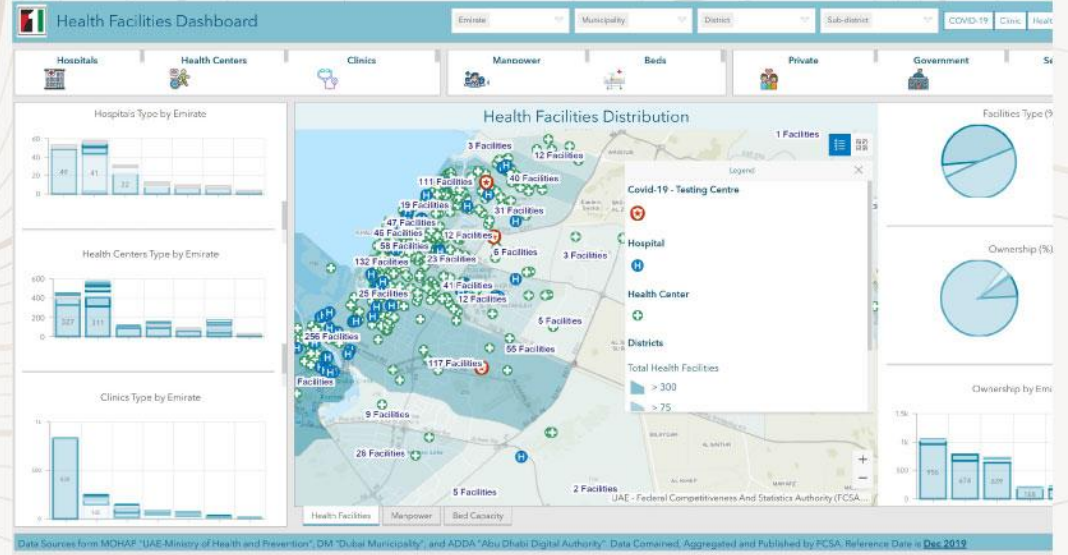


لوحة الخدمات الصحية

إتاحة الخرائط الجغرافية
لخدمات ومنشآت المجتمع

لوحة خرائط بيانات تحليلية تعرض إحصاءات خدمات المنشآت الصحية (للمستشفيات والمراكز الصحية والعيادات) والطاقة الاستيعابية لها والقوى العاملة فيها، والعديد من المؤشرات الإحصائية الأخرى بحسب المنطقة الجغرافية وعلى امتداد الدولة.

كما يمكن استعراض البيانات أعلاه بحسب التوزيع الجغرافي المعتمد (الإمارة والبلدية والمنطقة والمنطقة الفرعية) من حيث نوع المنشآت وعدد الأسرّة وإحصاءات الكوادر الطبية فيها بالإضافة إلى بيانات ملكية المنشأة سواءً بحسب نوعها أو بحسب توزيعها الجغرافي.





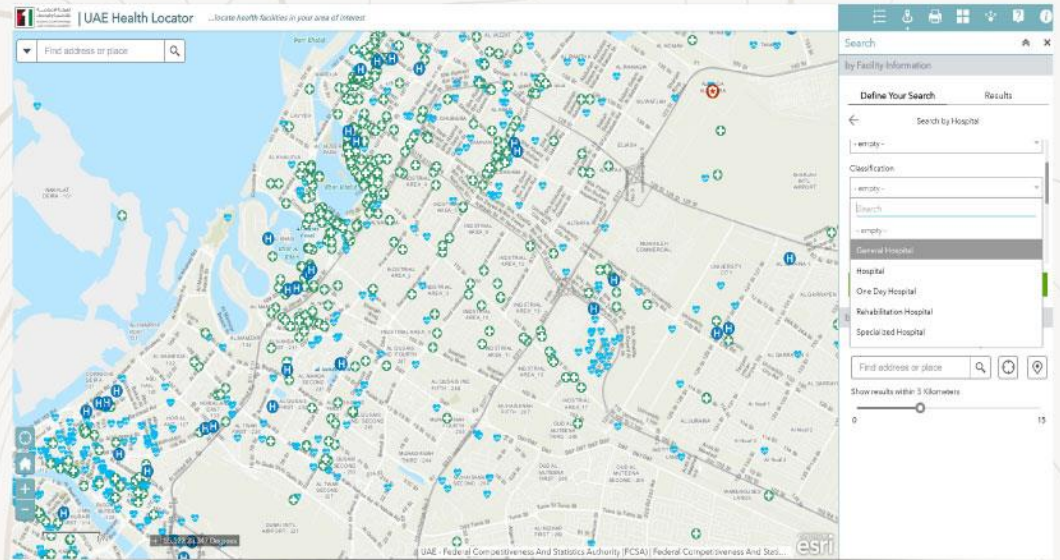
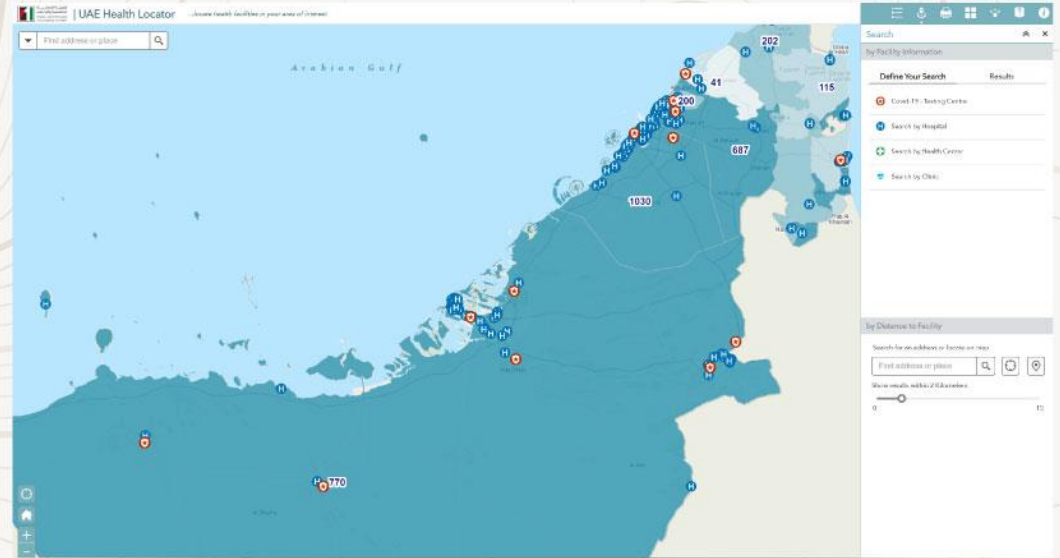
إتاحة الخرائط الجغرافية
لخدمات ومنشآت المجتمع

تطبيق مستكشف الخدمات الصحية

يساعد التطبيق في تحديد مواقع مراكز
الخدمات الصحية في دولة الإمارات، متضمنة
المستشفيات والمراكز الصحية والعيادات.

يُمكن التطبيق المستخدمين من:

- البحث حسب مواصفات المنشأة
- البحث حسب موقع المنشأة
- البحث عن منشأة صحية ضمن نطاق
15 كم من موقع ما
- التعرف على عدد المنشآت الصحية على
مستوى المنطقة والمنطقة الفرعية مع
تصنيف نوعها





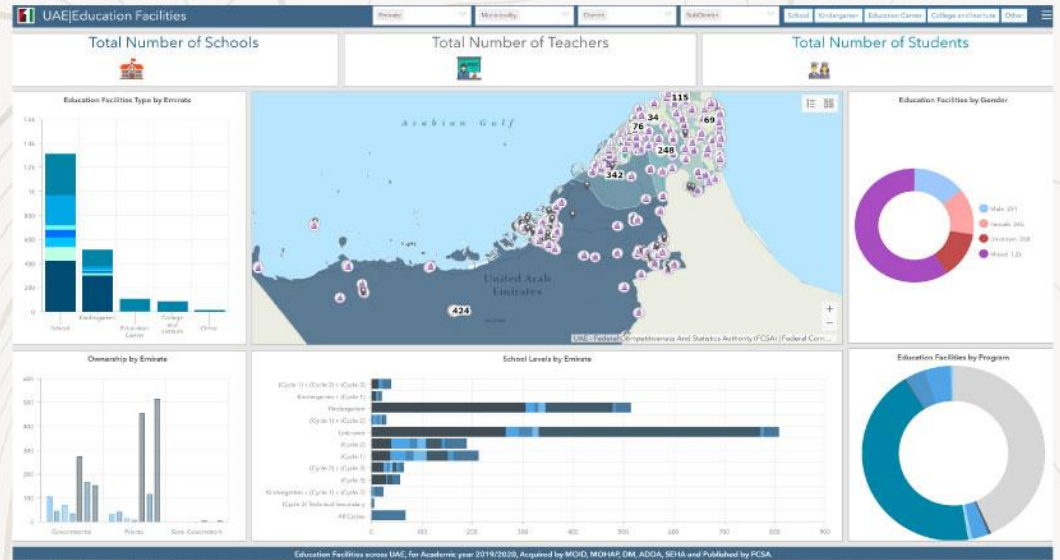
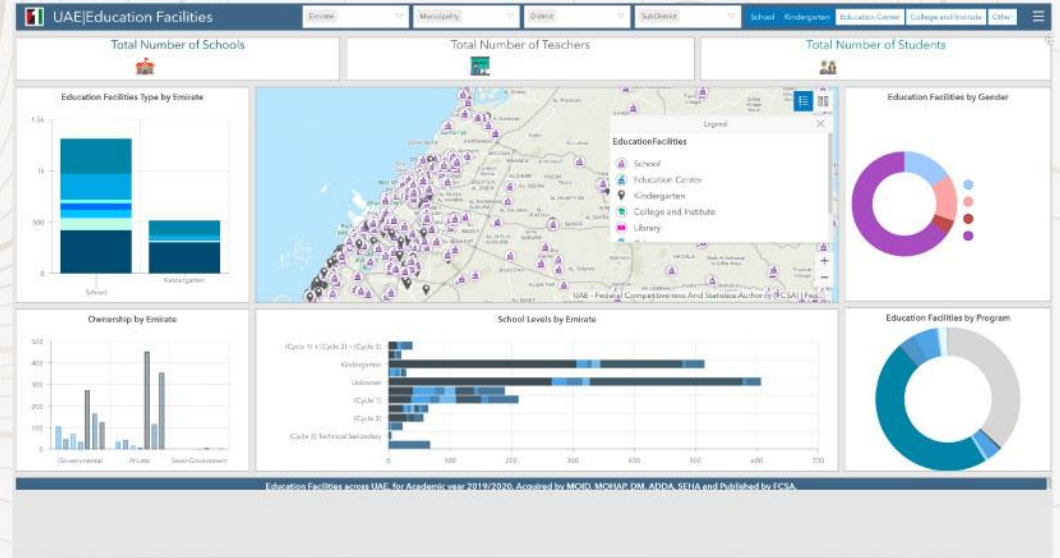
إتاحة الخرائط الجغرافية
لخدمات ومنشآت المجتمع

لوحة الخدمات التعليمية

لوحة معلومات جغرافية تلخص إحصاءات الخدمات التعليمية في الدولة، تتضمن أعداد المعلمين والطلاب وملكية المدرسة ومؤشرات إحصائية أخرى.

تعرض اللوحة الإحصاءات التالية حسب التوزيع الجغرافي المعتمد:

- إجمالي عدد المدارس والمعلمين والطلاب
- البيانات بحسب نوع المنشآت التعليمية
- البيانات بحسب مستويات المدارس
- البيانات بحسب نوع طلاب المدرسة (ذكور / إناث / مختلط)
- البيانات بحسب ملكية المدرسة (حكومية / خاصة / شبه حكومية)
- البيانات بحسب المنهج التعليمي (وزاري / أمريكي / بريطاني وغيرها)





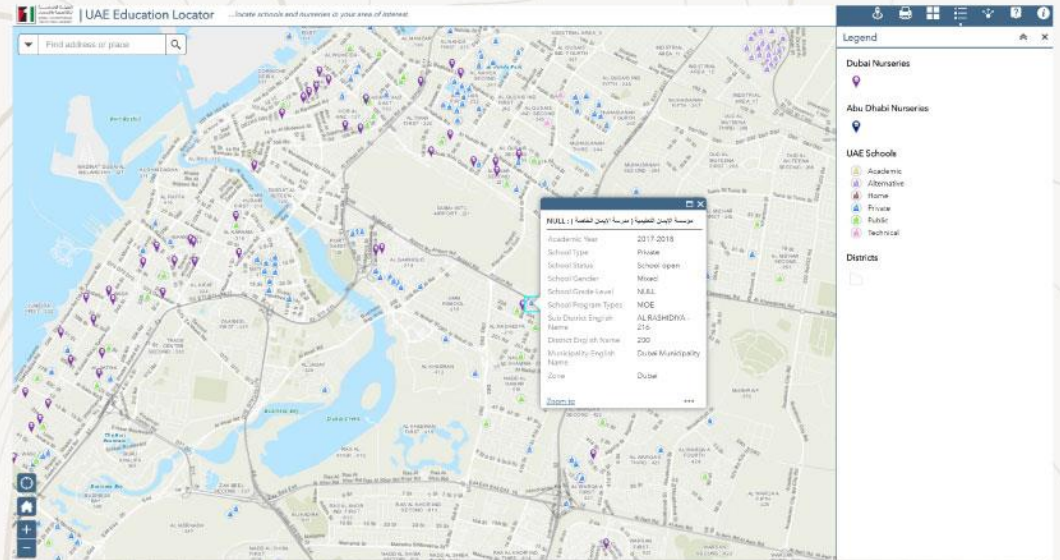
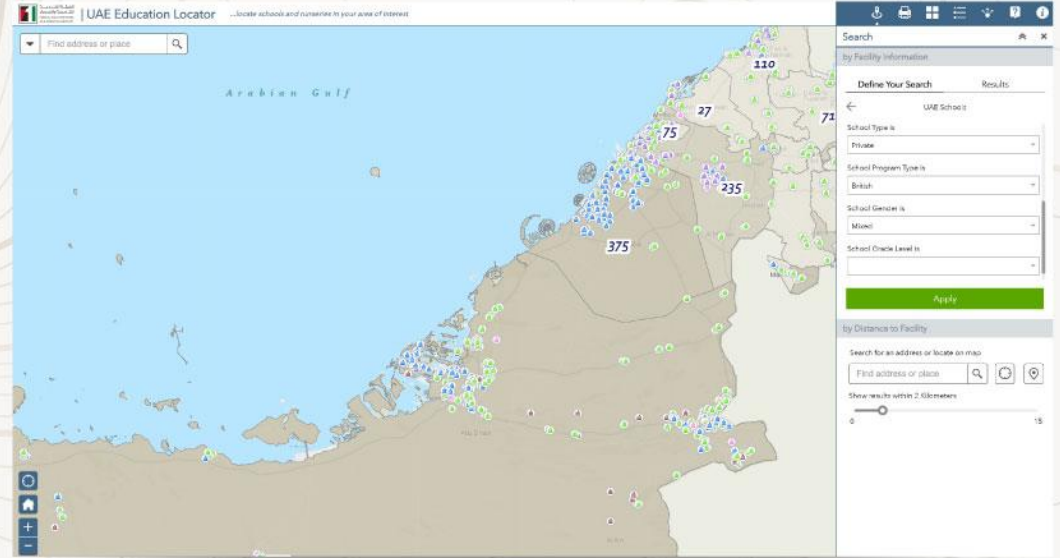
إتاحة الخرائط الجغرافية
لخدمات ومنشآت المجتمع

تطبيق مستكشف الخدمات التعليمية

يساعد التطبيق في تحديد مواقع المنشآت التعليمية
في دولة الإمارات، متضمنة المدارس والحضانات
وغيرها من المنشآت.

يُمكن التطبيق المستخدمين من:

- البحث حسب مواصفات المنشأة
- البحث حسب موقع المنشأة
- البحث عن منشأة تعليمية ضمن نطاق 15 كم من موقع ما
- التعرف على عدد المنشآت التعليمية على مستوى المنطقة والمنطقة الفرعية مع تصنيف نوعها



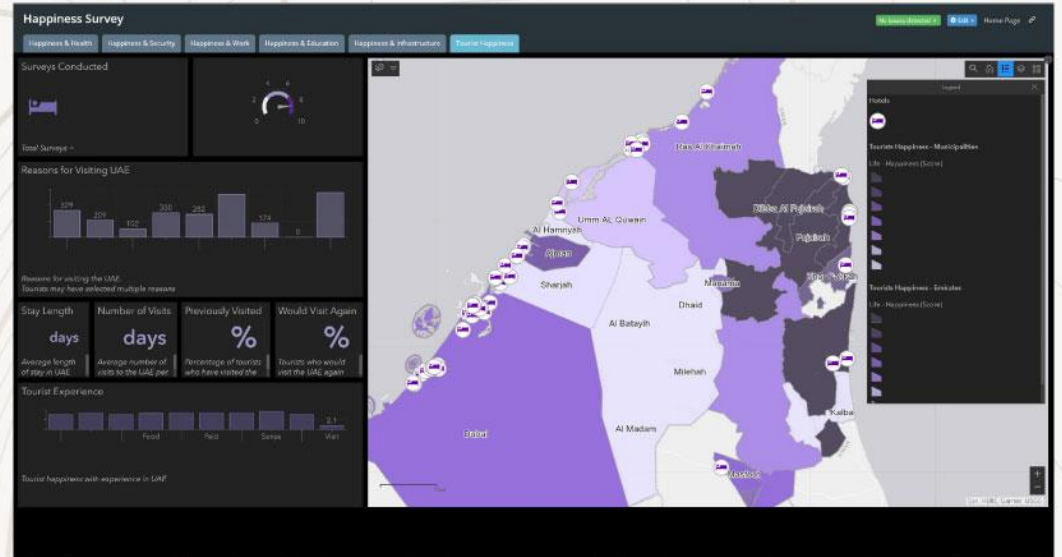


نشر الإحصاءات الوطنية
على لوحات تفاعلية جغرافية

لوحة نتائج مسح السعادة

تلخص نتائج مسح السعادة من خلال:

- مؤشرات السعادة المتعلقة بالصحة والأمن والعمل والتعليم والبنية التحتية والسياحة
- عرض النتائج على مستويات إدارية متعددة، كالإمارة والمنطقة والمنطقة الفرعية
- دمج نتائج المسح مع توزيع المرافق المجتمعية وبحسب أنواع المرافق
- تمثيل نمط حركة المشتغلين ومكان الإقامة ومحل العمل ومتوسط الدخل الشهري وجهة العمل





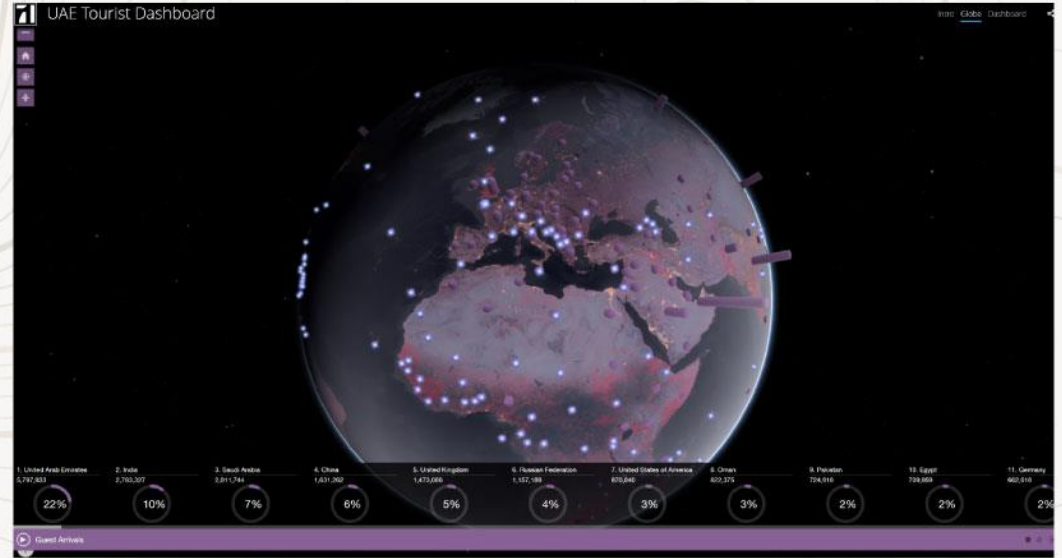
نشر الإحصاءات الوطنية
على لوحات تفاعلية جغرافية

لوحة السياحة

تستعرض هذه اللوحة بيانات السياحة في الدولة من عدد ليالي الإقامة وعدد نزلاء المنشآت الفندقية بأنواعها، وغيرها من البيانات ولسنوات متعددة.

المؤشرات الإحصائية التي تعرضها:

- عدد النزلاء وليالي الإقامة حسب الجنسية والقارة
- عدد النزلاء وليالي الإقامة حسب نوع المنشأة الفندقية (فندق أو شقة فندقية)
- عدد النزلاء وليالي الإقامة حسب درجة المنشأة الفندقية
- عدد النزلاء وليالي الإقامة حسب الإمارة
- نظرة عامة لترتيب دول العالم فيما يخص عدد نزلاء المنشآت الفندقية في دولة الإمارات بتقنية ثلاثية الأبعاد



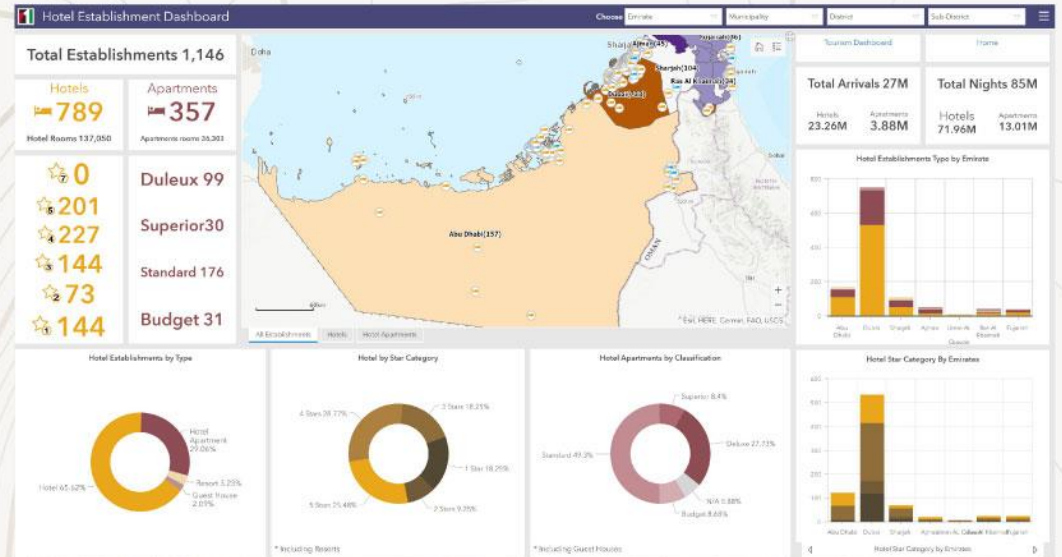
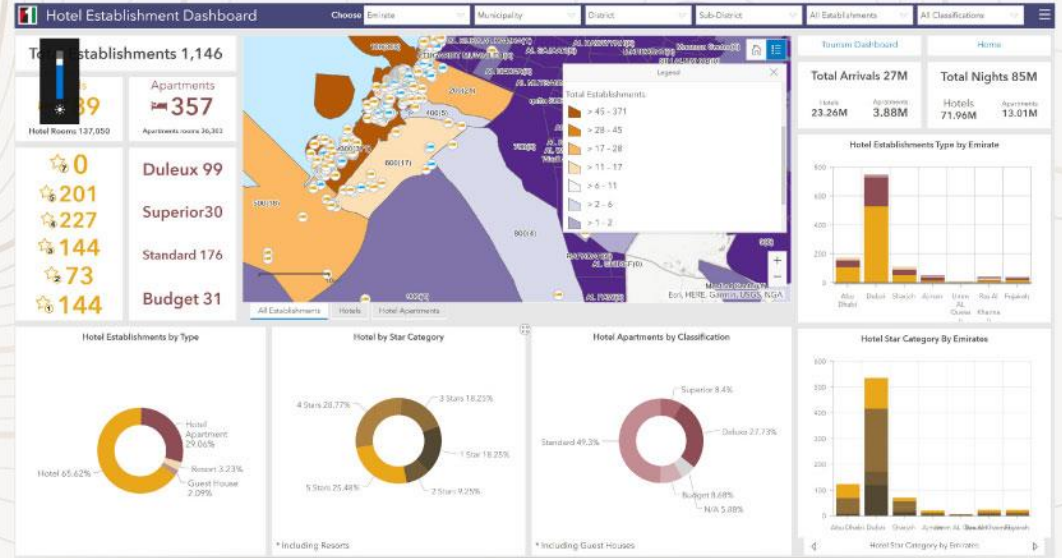


إتاحة الخرائط الجغرافية
لخدمات ومنشآت المجتمع

لوحة المنشآت الفندقية

لوحة بيانات تفاعلية تلخص إحصاءات ومواقع
وخصائص المنشآت الفندقية في الدولة بحسب
التوزيع الجغرافي المعتمد كما يلي:

- بيانات بنوع المنشآت الفندقية
- بيانات بنوع المنشآت الفندقية حسب
النوع وتصنيف النجوم فيها
- بيانات بتصنيف النجوم للمنشآت الفندقية
- عدد النزلاء وعدد ليالي الإقامة





إتاحة الخرائط الجغرافية
لخدمات ومنشآت المجتمع

تطبيق مستكشف المنشآت الفندقية

يساعد التطبيق في تحديد مواقع المنشآت الفندقية في دولة الإمارات، والتي تشمل الفنادق والشقق الفندقية والمنتجعات وغيرها، يمكن التطبيق المستخدمين من:

- البحث حسب مواصفات المنشأة
- البحث حسب موقع المنشأة
- البحث عن منشآت فندقية ضمن نطاق 15 كم من موقع ما
- التعرف على عدد المنشآت الفندقية على مستوى المنطقة والمنطقة الفرعية مع تصنيف نوعها



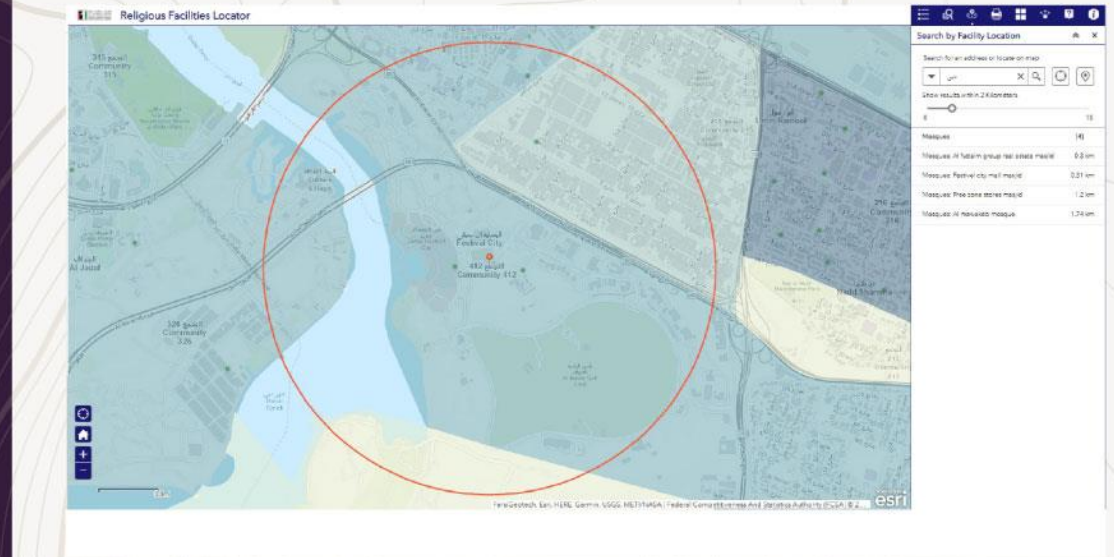
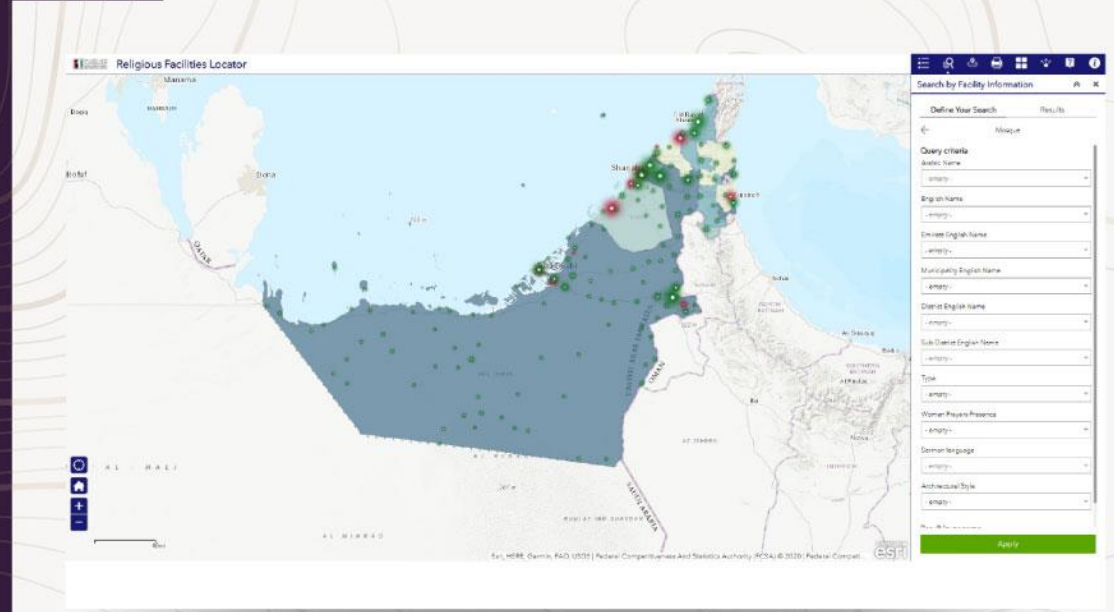


إتاحة الخرائط الجغرافية
لخدمات ومؤسسات المجتمع

تطبيق مستكشف المرافق الدينية

يساعد التطبيق في تحديد مواقع المرافق الدينية
(المساجد، دور العبادة الأخرى) كما يتيح التطبيق
للمستخدمين:

- البحث حسب مواصفات المرفق
- البحث حسب موقع المرفق
- البحث عن المرافق ضمن نطاق 15 كم من
أي موقع ما
- التعرف على عدد المرافق على مستوى المنطقة
والمنطقة الفرعية مع تصنيف نوعها





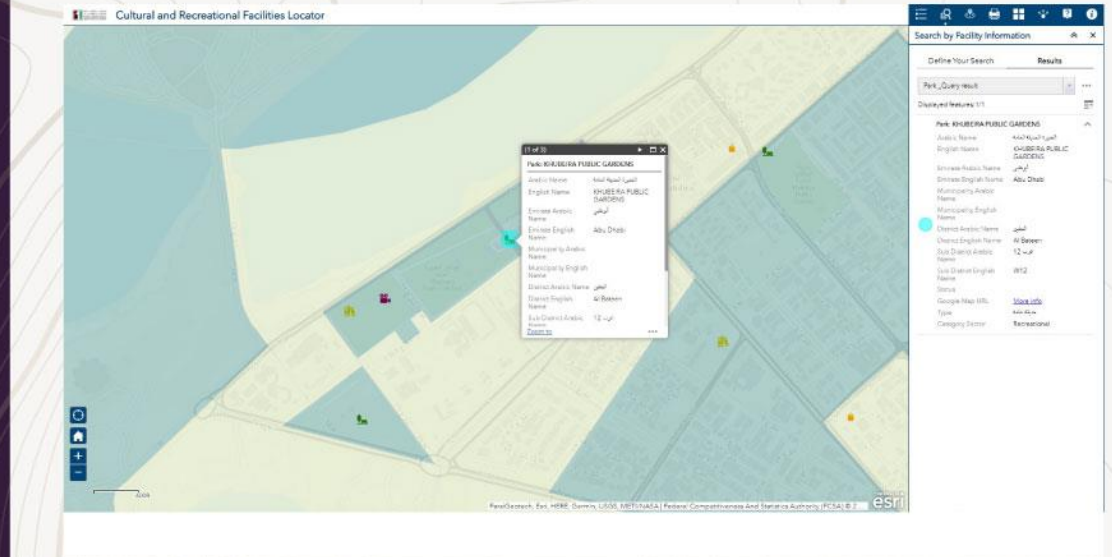
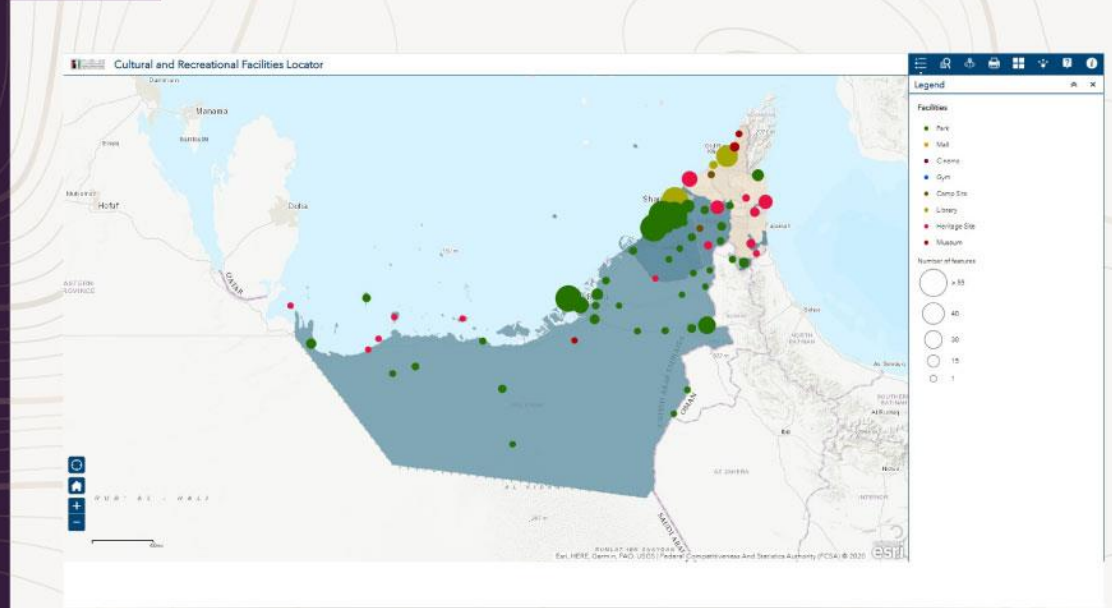
إتاحة الخرائط الجغرافية
لخدمات ومنشآت المجتمع

تطبيق مستكشف المنشآت الثقافية والترفيهية

يساعد التطبيق في تحديد مواقع المنشآت الثقافية (المكتبات، المتاحف، المسارح، المواقع التاريخية والأثرية) والترفيهية (السينما، المنتزهات، مرافق التسوق، المرافق الرياضية، أماكن التخييم، مراكز الفنون) في دولة الإمارات.

يُمكن التطبيق المستخدمين من:

- البحث حسب مواصفات المنشأة
- البحث حسب موقع المنشأة
- البحث عن منشأة ثقافية أو ترفيهية ضمن نطاق (1-15 كم) من موقع المستخدم أو أي موقع آخر
- التعرف على عدد المنشآت الثقافية والترفيهية على مستوى المنطقة والمنطقة الفرعية مع تصنيف نوعها





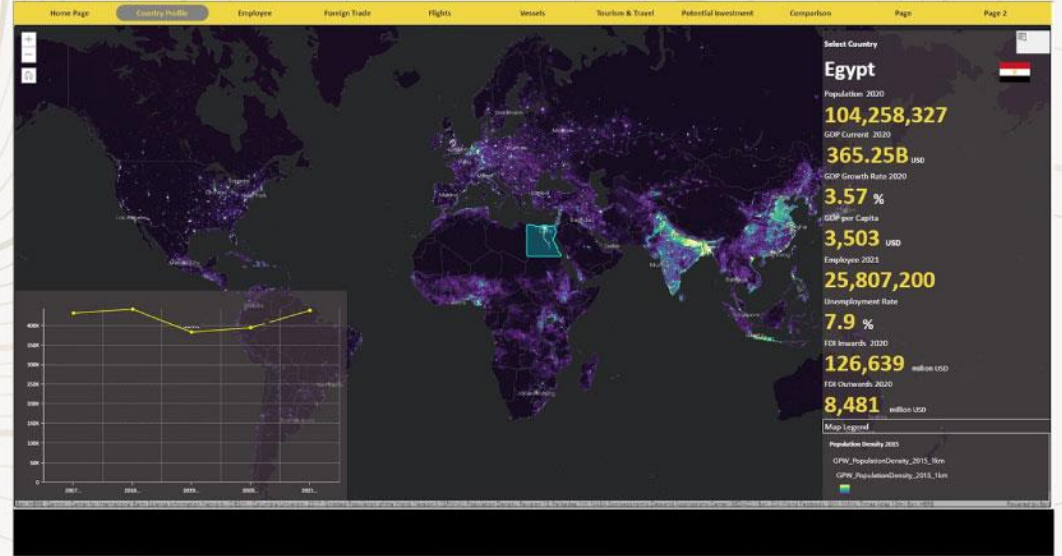
لوحة العلاقات الثنائية (مؤشرات اجتماعية-اقتصادية)

نشر الإحصاءات الوطنية
على لوحات تفاعلية جغرافية

تعرض اللوحة مؤشرات اجتماعية اقتصادية ثنائية لكل دولة مع دولة الإمارات في قطاعات مختلفة، تتيح اللوحة مقارنات معيارية لعدة دول، وتساهم في تحديد فرص التصدير المحتملة من دولة الإمارات للدول الأخرى، من خلال عرض أكثر من 10 سلع تستوردها الدولة المعنية مع تحديد الدول الموردة.

تتضمن اللوحة مؤشرات وإحصائيات مختلفة، مثل:

- سكان الدولة المعنية والمقيمون منها في دولة الإمارات
- معدل نمو الناتج المحلي الإجمالي والجاري للدولة المعنية
- معدل البطالة والمشتغلون في الدولة المعنية وموظفوها داخل دولة الإمارات
- التجارة الخارجية للدولة المعنية مع دولة الإمارات (الصادرات والواردات وإعادة التصدير)
- الاستثمار الأجنبي المباشر في الدولة المعنية مع دولة الإمارات
- توزيع الرحلات الجوية والبحرية من الدولة المعنية
- بيانات القادمون والسياح من الدولة المعنية
- نزلاء المنشآت الفندقية من الدولة المعنية
- قيمة المساعدات الخارجية للدولة المعنية





نشر الإحصاءات الوطنية
على لوحات تفاعلية جغرافية

لوحة التجارة الخارجية

يصور هذا التطبيق الخريطة التفاعلية لإحصاءات
التجارة الخارجية للدولة واتجاهاتها والتي يظهر فيها:

- إحصاءات الواردات والصادرات وإعادة
التصدير للدولة
- ترتيب دول العالم حسب قيمة ونوع التجارة
الخارجية معها
- إحصاءات التجارة الخارجية للدولة مع الدول
الأخرى (بيانات الاستيراد والتصدير وإعادة
التصدير)
- إحصاءات التجارة لأهم 21 سلعة بالقطاع تجاري
- موجز لاتجاه الاستيراد والتصدير وإعادة
التصدير مع كل دولة من خلال تحليل
إحصاءات التجارة الخاصة به من عام
2001 فصاعدًا بالإضافة إلى لوحة التحكم
ثلاثية الأبعاد للكورة الأرضية التي تقدم فهمًا
موجزًا عن إجمالي قيمة التجارة مع الدول
(استيراد أو تصديرها أو إعادة تصدير)





نشر الإحصاءات الوطنية
على لوحات تفاعلية جغرافية

50 عاماً من التجارة الخارجية

يمثل التطبيق إجمالي التجارة الخارجية غير النفطية في دولة الإمارات على مستوى الأقاليم منذ عام 1974، ويتم عرض القيم الإجمالية بالدرهم الإماراتي بالإضافة إلى الدولار الأمريكي، بالإضافة إلى تحليل نمو الصادرات والواردات وإعادة التصدير مع الأقاليم عبر السنوات.



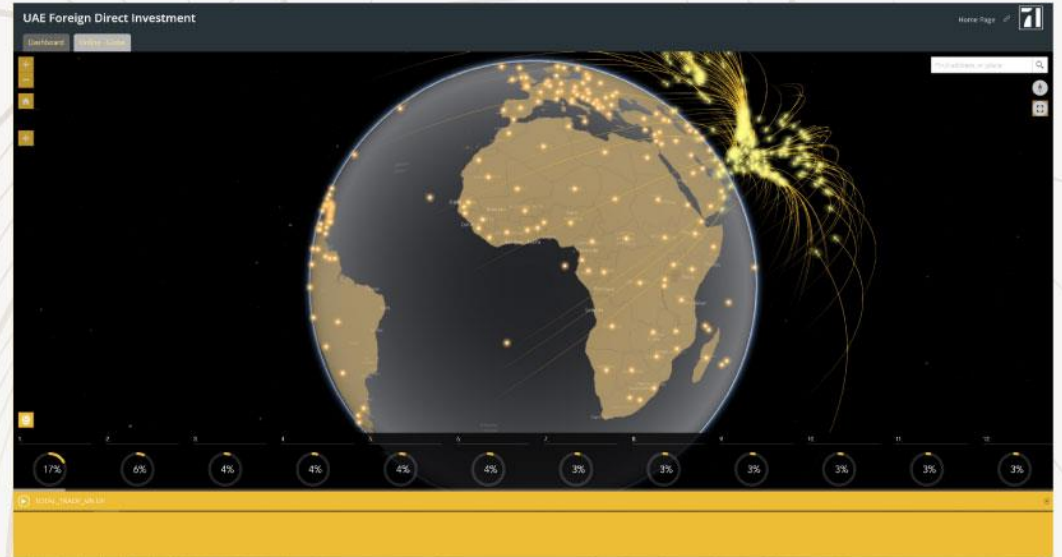


نشر الإحصاءات الوطنية
على لوحات تفاعلية جغرافية

لوحة الاستثمار الأجنبي المباشر

تعكس بيانات الاستثمارات الأجنبية المباشرة الواردة إلى الدولة، مصنفة بحسب الدولة أو الفئة اعتباراً من عام 2012، وتمكن المستخدم من استعراض البيانات التالية مستفيداً من طرق عرض بتقنية ثلاثية الأبعاد:

- التعرف على بيانات الاستثمار الأجنبي المباشر الوارد (على شكل قيم أو نسب مئوية) وتوزعه بحسب الأنشطة أو الإمارة، أو ترتيب الدول
- تحديد البيانات المطلوبة، بحسب الأنشطة الاقتصادية، الدولة، السنة، الإمارة
- التعرف على اتجاهات بيانات الاستثمار الأجنبي الوارد (ابتداءً من العام 2012)
- استعراض ترتيب دول العالم فيما يخص الاستثمار الأجنبي المباشر في دولة الإمارات، شاملاً إجمالي قيم الاستثمار



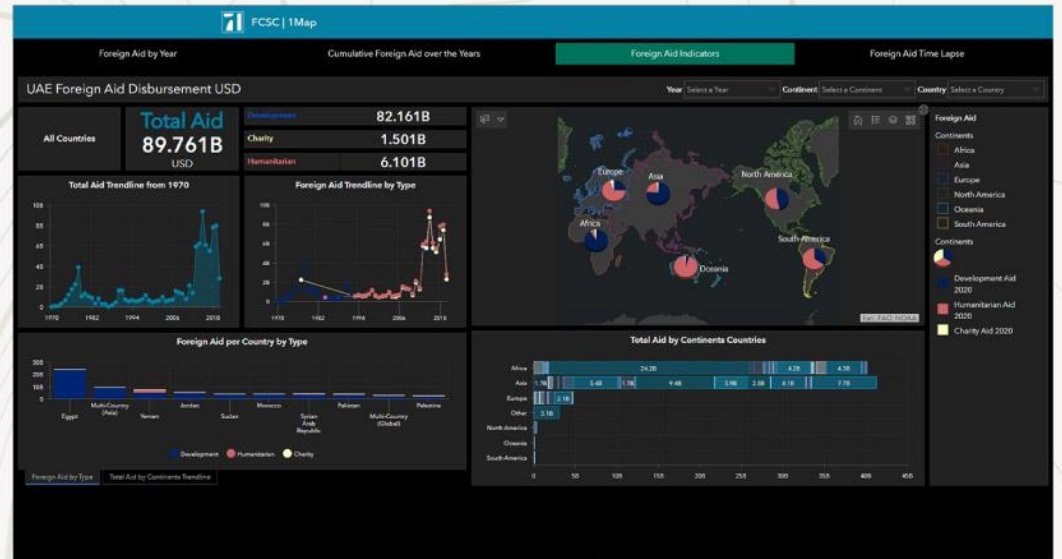


نشر الإحصاءات الوطنية
على لوحات تفاعلية جغرافية

لوحة المساعدات الخارجية

تلخص اللوحة الجغرافية توزيع المساعدات الخارجية الإماراتية لمختلف الدول والمناطق والقارات وتشمل الإحصاءات التالية:

- إجمالي قيمة المساعدات حسب الدول أو المناطق أو القارات
- إجمالي قيمة المساعدة لكل دولة سنويًا من عام 1970 فصاعدًا
- القيمة المتراكمة لصرف المساعدات لكل دولة من عام 1970 فصاعدًا



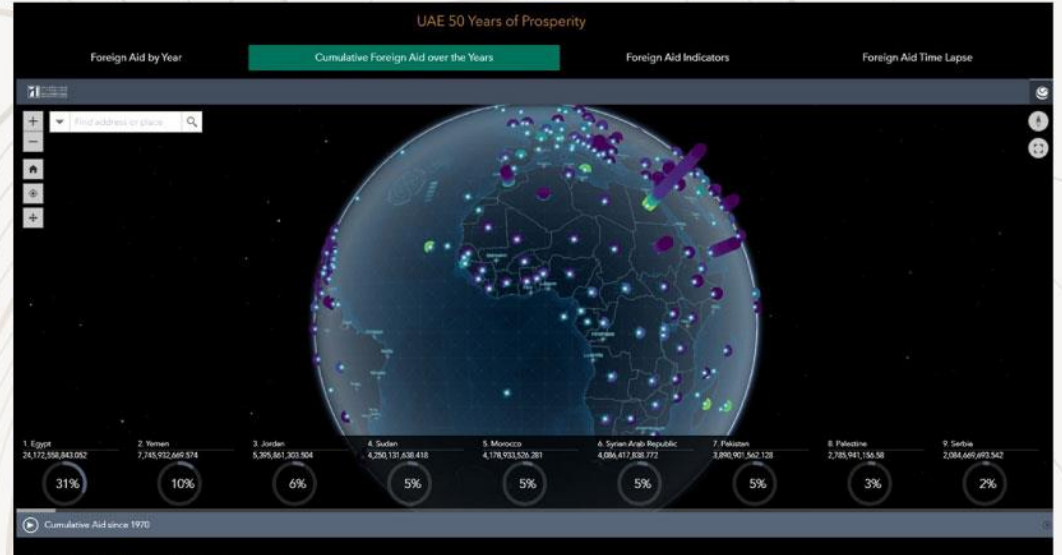


توظيف التحليل الجغرافي
والذكاء الاصطناعي في
حساب المؤشرات الإحصائية

50 عام من الازدهار

حققت دولة الإمارات العربية المتحدة تطوراً ملحوظاً منذ إعلان الاتحاد عام 1971، في عدة قطاعات رئيسية، وتوضح الخرائط الجغرافية هذا النمو حتى عام 2020 في المجالات أدناه:

- التجارة الخارجية
- المساعدات الخارجية
- نمو المناطق العمرانية
- نمو المساحات الخضراء
- نمو مناطق الإضاءة الليلية



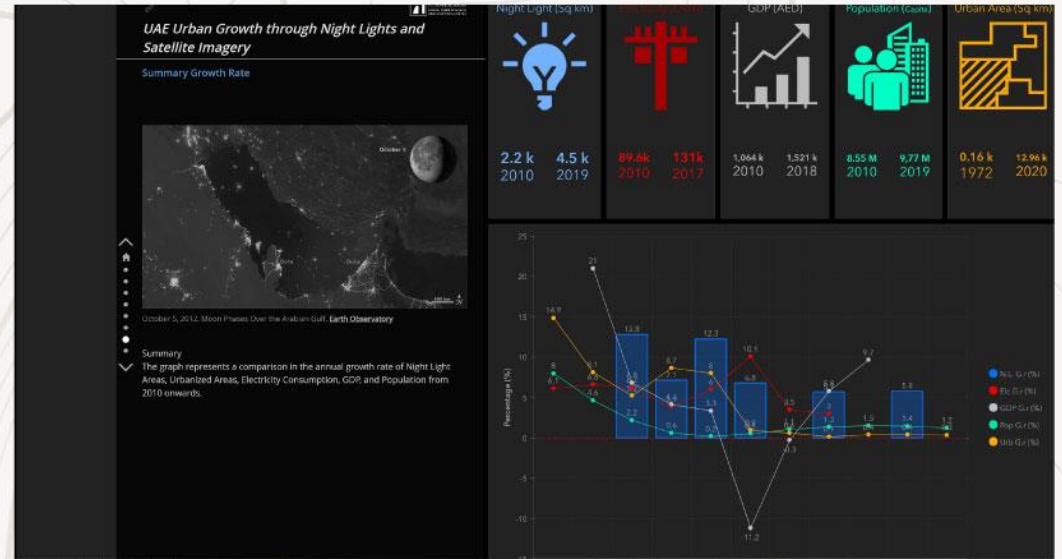
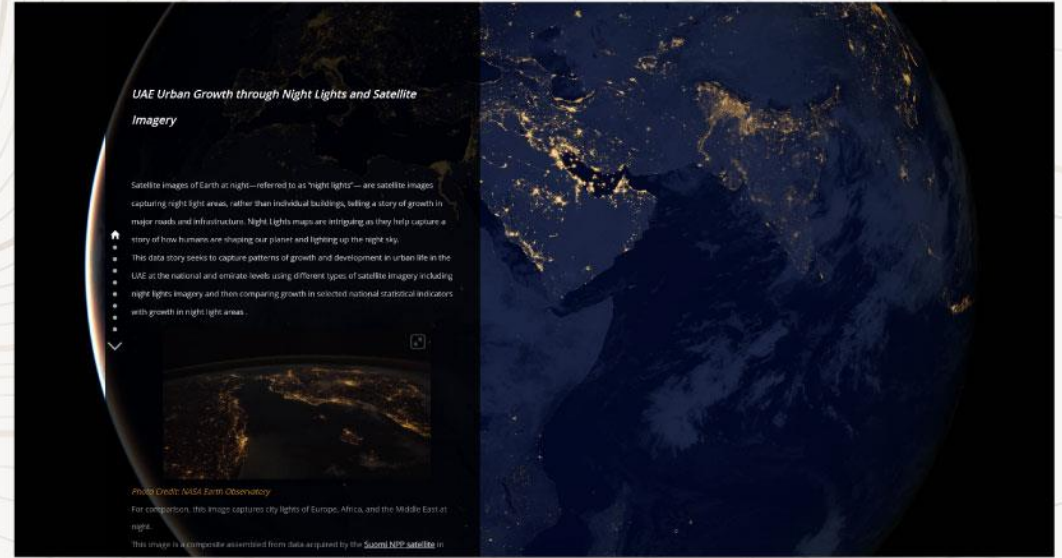


توظيف التحليل الجغرافي
والذكاء الاصطناعي في
حساب المؤشرات الإحصائية

لوحة التطور العمراني

ترصد الخريطة نمو وتطور الحياة العمرانية لدولة الإمارات بدءاً من عام 1972، على المستوى الوطني وحسب كل إمارة، وذلك باستخدام أنواع مختلفة من صور الأقمار الصناعية بما في ذلك صور الأضواء الليلية لوكالة "ناسا" بدءاً من عام 2010، بالإضافة إلى صور نهائية باستخدام تطبيقات الذكاء الاصطناعي والبيانات المفتوحة لصور الأقمار الصناعية،

كما ترصد الخريطة مقارنة لمعدلات النمو في مؤشرات إحصائية وطنية مختارة مع معدلات النمو في مناطق الإضاءة الليلية والمناطق المبنية





توظيف التحليل الجغرافي
والذكاء الاصطناعي في
حساب المؤشرات الإحصائية

نمو المساحات الخضراء

تم استخراج المناطق والمساحات الخضراء في دولة الإمارات على المستوى الوطني لعدد من السنوات منذ عام 1975، وذلك من خلال استخدام تطبيقات الذكاء الاصطناعي وصور الأقمار الصناعية، ثم تحليل وعرض أنماط النمو لكل إمارة على التطبيق.

تشمل المؤشرات الموجودة التطبيق ما يلي:

- المساحات الخضراء حسب الإمارة بالكيلومتر المربع
- نمو المساحات الخضراء منذ عام 1975 بالكيلومتر مربع
- المناطق المبنية من قبل الإمارة بالكيلومتر مربع
- نمو المناطق المبنية منذ عام 1975 بالكيلومتر مربع





توظيف التحليل الجغرافي
والذكاء الاصطناعي في
حساب المؤشرات الإحصائية

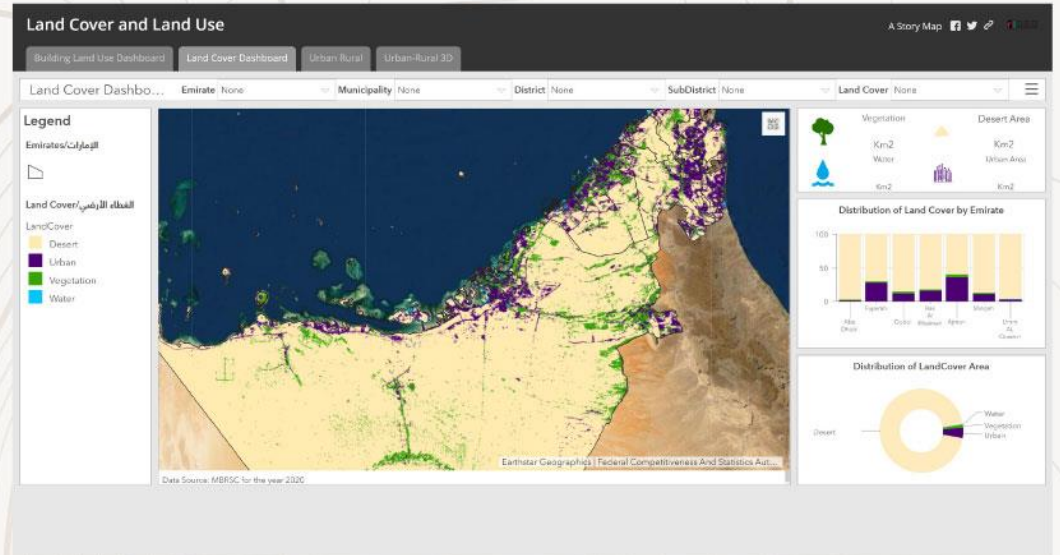
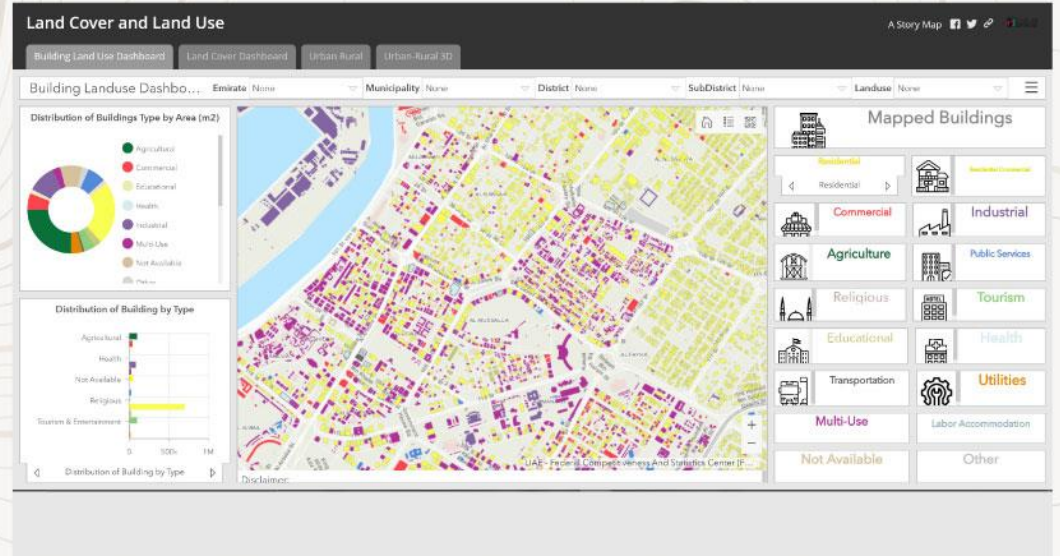
لوحة استخدام الأراضي

تعرض اللوحة التفاعلية خرائط توضح استخدام الأراضي والمباني في دولة الإمارات وتوزيعها الجغرافي وأنواعها.

تم دمج الغطاء الأرضي أيضاً في هذه اللوحة لإظهار توزيع المناطق العمرانية، المناطق الصحراوية والمسطحات المائية والخضراء.

أدناه الإحصاءات المستخرجة من اللوحة:

- إحصاءات عن نوع استخدام الأراضي (سكني، صناعي، تجاري، زراعي، المرافق العامة والبنية التحتية) حسب الإمارة والبلدية والمنطقة والمنطقة الفرعية
- إحصاءات عن النوع الفرعي لاستخدام المبني ومواصفات أخرى بحسب الإمارة إلى مستوى المنطقة الفرعية
- إحصائيات عن نوع الغطاء الأرضي





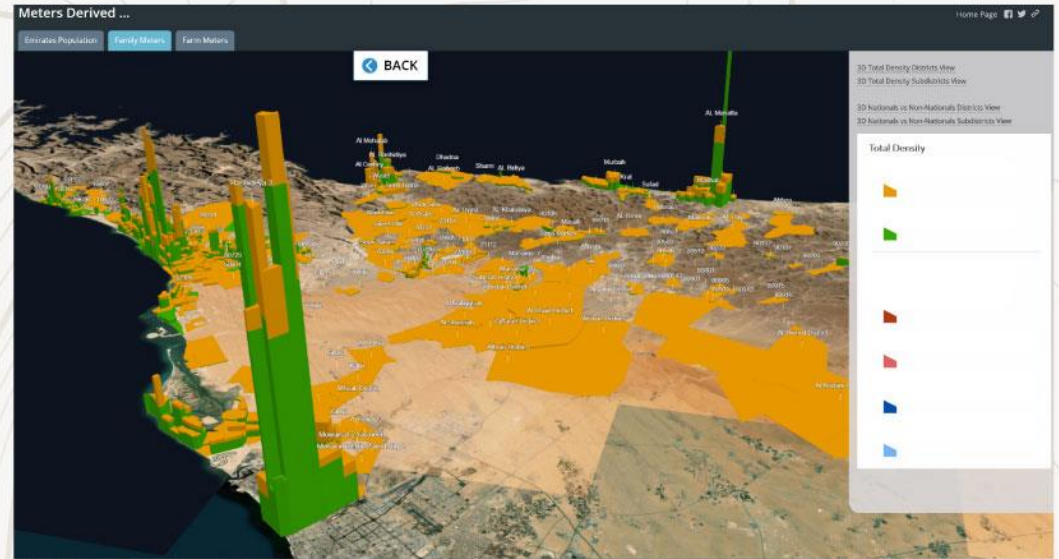
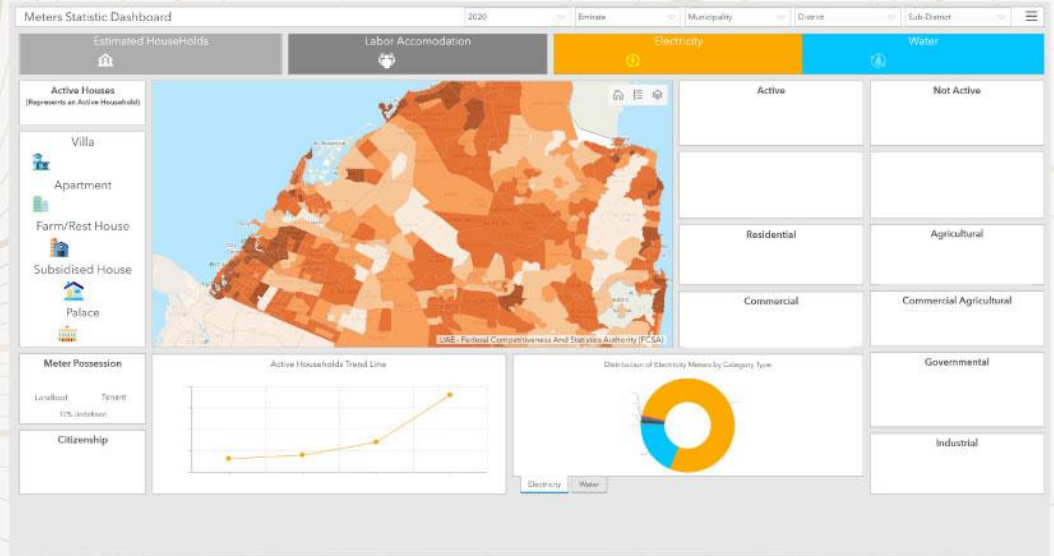
توظيف التحليل الجغرافي
والذكاء الاصطناعي في
حساب المؤشرات الإحصائية

لوحة العدادات الذكية للوحدات السكنية

تعرض هذه اللوحة نتائج تطبيق منهجية ذكية
لحساب كثافة الوحدات السكنية من خلال
استخراج بيانات عدادات المياه والكهرباء النشطة
والتي توضح النمو فيها منذ 2013

المعلومات التي تعرضها اللوحة هي:

- الإحصاءات على مستوى التوزيع الجغرافي المعتمد*
- إحصاءات بحسب نوع المبنى (فيلا، بيت شعبي، شقة، الخ)
- خرائط توضيحية لكثافة الوحدات السكنية بالإضافة إلى نظرة عامة لاتجاهات النمو منذ عام 2013



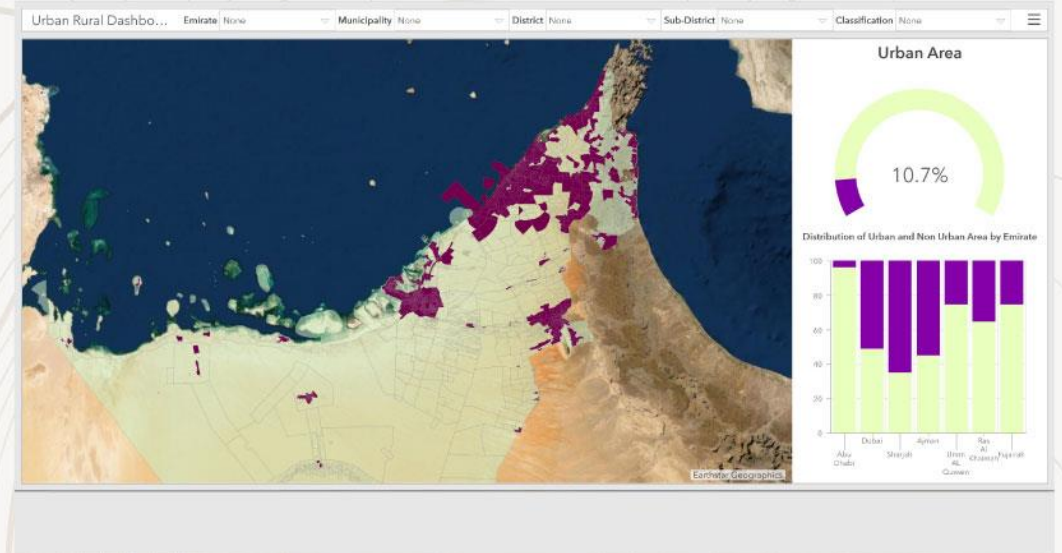
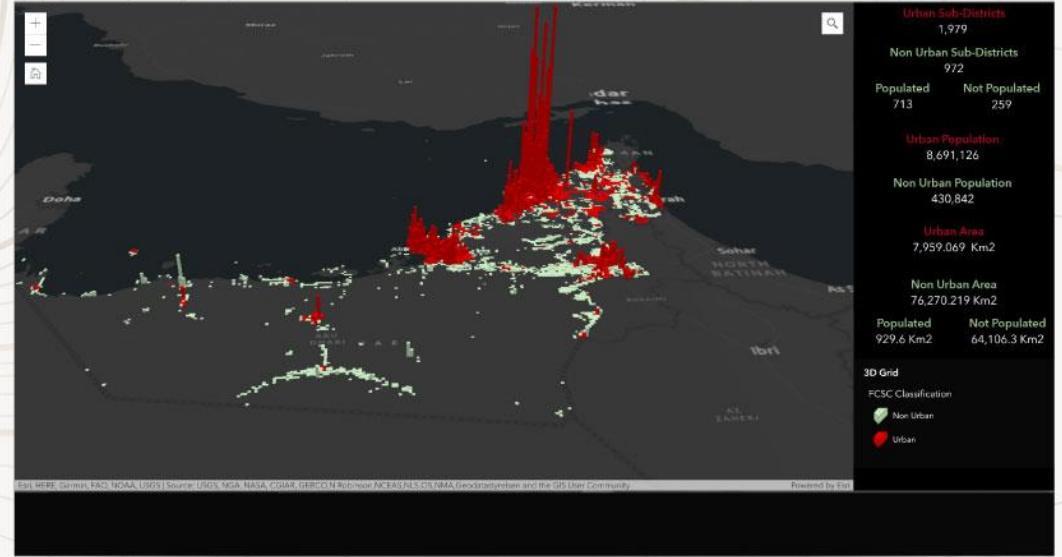


توظيف التحليل الجغرافي
والذكاء الاصطناعي في
حساب المؤشرات الإحصائية

لوحة مناطق الريف والحضر والتقديرات السكانية

تعرض هذه اللوحة إحصاءات مناطق الحضرية والريفية في الإمارات على الشكل التالي:

- توزيع الشبكة السكانية في المناطق الحضرية والريفية
- إجمالي عدد المناطق الحضرية والريفية
- عدد المناطق الحضرية والريفية المأهولة وغير المأهولة بالسكان
- إجمالي مساحة المناطق الحضرية والريفية
- مساحة المناطق الحضرية والريفية المأهولة وغير المأهولة بالسكان

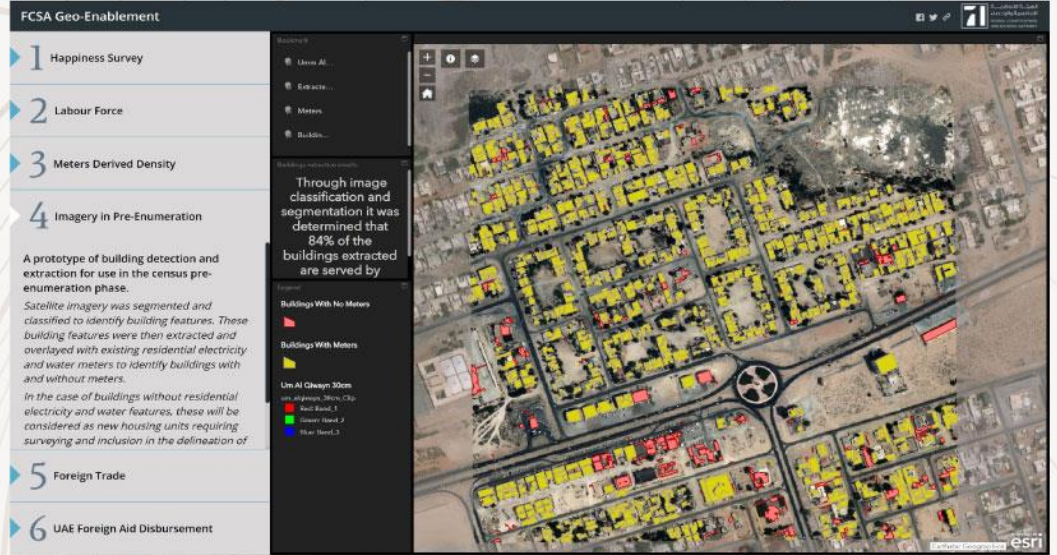
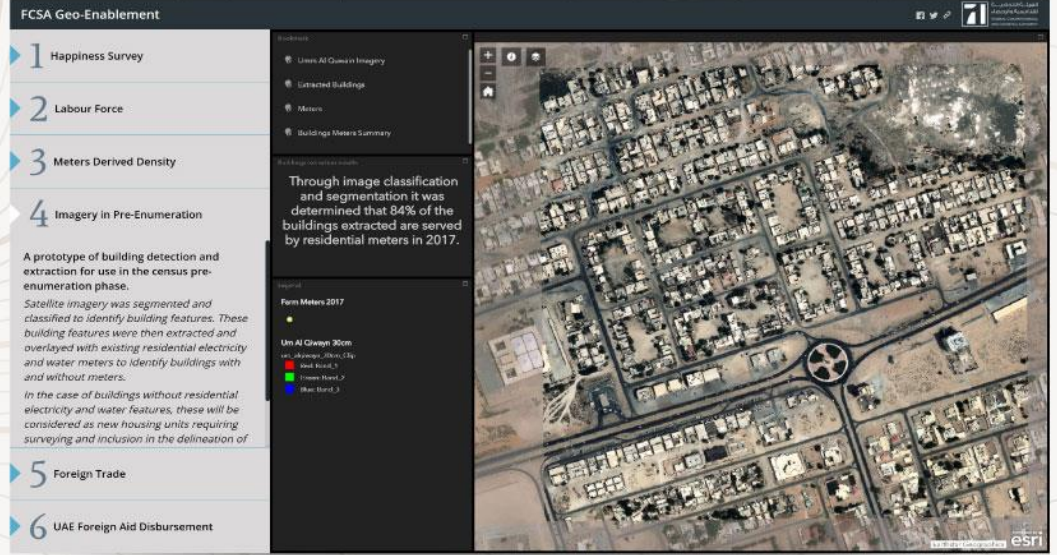




توظيف التحليل الجغرافي
والذكاء الاصطناعي في
حساب المؤشرات الإحصائية

التحليل الذكي لما قبل العد

نموذج ذكي أولي يستخدم للكشف عن المباني لاستخدامها في مرحلة "ما قبل العد" لعمليات التعداد، ويتم فيه تجزئة الصور الملتقطة بالأقمار الصناعية وتصنيفها لتحديد معالم المبنى، ومنها تتم مقارنتها مع عدادات الكهرباء والمياه السكنية لتحديد الوحدات السكنية الجديدة التي تتطلب المسح والتضمين في مناطق العد.





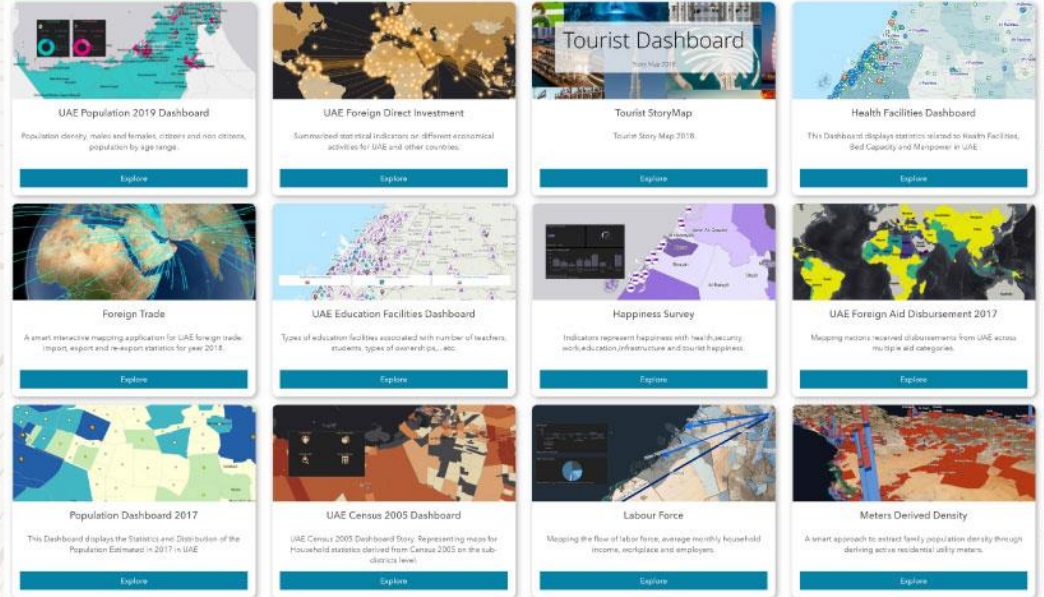
التعاون مع الشركاء لتبادل
البيانات وضمان صلاحية
الوصول للأنظمة

صفحات مخصصة لشركاء الحكوميين

تنفيذ صفحات الكترونية متخصصة سهلة
الاستخدام، للشركاء الحكوميين، لتمكينهم من
الاطلاع على تطبيقات الخريطة الموحدة بطريقة آمنة

على سبيل المثال، مكنت "صفحة الشركاء
التنفيذيين"، من الوصول لجميع التطبيقات
الجغرافية المعتمدة من خلال صفحة واحدة،
كما تم تنفيذ صفحة 1Map للصحة، تحوي كافة
البيانات المتعلقة بجائحة كوفيد-19 وأخرى للتعليم

ومن الجدير بالذكر، بأنه يتم تنفيذ عمليات
تبادل البيانات مع الشركاء بشكل آمن ومؤتمت،
لاستخدامها في التطبيقات المعنية



Dubai Focused with NSDI
Comparing community facilities with happiness survey
output and demographic distribution.



@FCSAUAE | @UAESDGS



www.fcsc.gov.ae